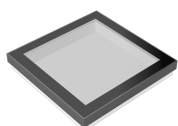




## SkyVision-Flachdachfenster

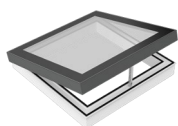


**SkyVision FIXED**  
Festverglastes Oberlicht

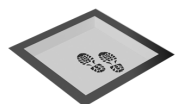


reddot design award  
winner 2017

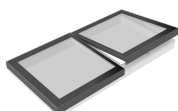
»Die funktionale Gestaltung des Flachdachfensters SkyVision Fixed überzeugt mit hohem Gebrauchswert, hochwertigem Materialeinsatz und ansprechender Ästhetik.«



**SkyVision COMFORT**  
Oberlicht zum Lüften



**SkyVision WALK-ON**  
Begehbare Bodenverglasung



**SkyVision LINEAR**  
Modular kombinierbare Oberlichter



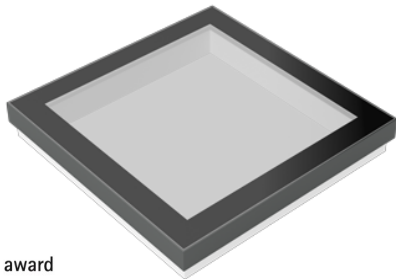
**SkyVision ACCESS**  
Oberlicht als RWA und Dachausstieg



**SkyVision CIRCULAR**  
Rundes Oberlicht

# Flachdachfenster in Maßanfertigung

## SkyVision FIXED Festverglastes Oberlicht



reddot design award  
winner 2017

Das **SkyVision FIXED** ist die feststehende Variante für einen natürlichen Tageslichteinfall. Es ist für Flachdächer mit einer Neigung von 0° bis 30° geeignet.

**SkyVision-Dachfenster** gewährleisten eine maximale Lichtausbeute und effiziente Wärmenutzung in Ihrem Eigenheim, an Ihrem Arbeitsplatz oder in Ihrer Lagerhalle.

Anders als Lichtkuppeln, die mit der Zeit porös werden, überzeugt das **SkyVision FIXED** mit Isolierglas, edlem Design und langer Lebensdauer als schönes Design-Flachdachfenster.

### Technische Daten:

Dachneigung: 0 bis 30 Grad (4 Grad empfohlen)

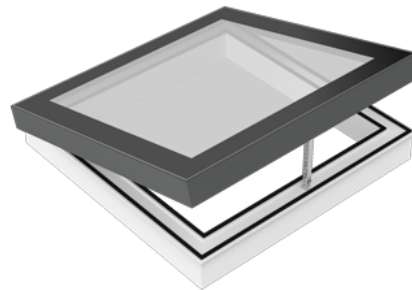
<b>2-fach Verglasung</b>	<b>3-fach Verglasung (Ecoline)</b>
Breite: 250 – 3000 mm	Breite: 250 – 3000 mm
Länge: 250 – 1600 mm	Länge: 250 – 1600 mm
Höhe: 210 – 750 mm	Höhe: 210 – 750 mm

Ug: 1,10 W/m <sup>2</sup> K*	Ug: 0,70 W/m <sup>2</sup> K*
Uw: 0,97 W/m <sup>2</sup> K	Uw: 0,65 W/m <sup>2</sup> K

### Optional

- Opallaminierung (blickdichte Verglasung)
- innenliegender Sonnenschutz (motorisch)
- innenliegende Verdunkelung (motorisch)
- außenliegender Sonnenschutz (motorisch)

## SkyVision COMFORT Oberlicht zum Lüften



Das **SkyVision COMFORT** ist die Lüftungsvariante für einen natürlichen Tageslichteinfall mit Komfortlüftung. Das Fenster wird mit einem im Rahmen verdeckt liegenden Kettenantrieb motorisch geöffnet.

Ein **SkyVision COMFORT** ist die elegante Lösung, Licht und Luft in Ihr Heim zu lassen. Auf Wunsch kann die Lüftung durch eine Steuerung mit Wetterstation automatisiert werden.

### Technische Daten:

Dachneigung: 0 bis 30 Grad (4 Grad empfohlen)

<b>2-fach Verglasung</b>	<b>3-fach Verglasung (Ecoline)</b>
Breite: 600 – 3000 mm	Breite: 600 – 3000 mm
Länge: 600 – 1600 mm	Länge: 600 – 1600 mm
Höhe: 210 – 750 mm	Höhe: 210 – 750 mm

Ug: 1,10 W/m <sup>2</sup> K*	Ug: 0,70 W/m <sup>2</sup> K*
Uw: 0,97 W/m <sup>2</sup> K	Uw: 0,65 W/m <sup>2</sup> K

### Antrieb

24 Volt / 300 mm Kettenhub (anderer Hub auf Anfrage)

### Optional

- Netzteil 230/24 Volt (ggf. mit Steuerung mit Wetterstation)
- Opallaminierung (blickdichte Verglasung)
- innenliegender Sonnenschutz (motorisch)
- innenliegende Verdunkelung (motorisch)
- außenliegender Sonnenschutz (motorisch)

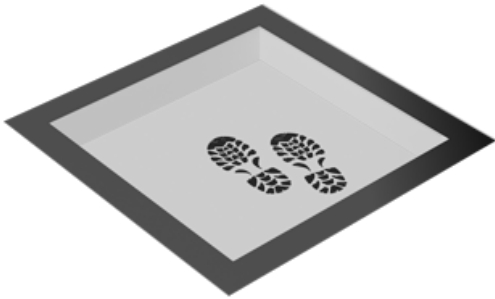
\* nach DIN 673

Alle Glasscheiben haben eine allseitig umlaufende, 115 mm breite, schwarze Siebdruckkante als UV-Schutz. Der Glasträger wird in RAL 7043 (Verkehrsgrau B) geliefert. Die Innenseite der Unterkonstruktion ist RAL 9010 (Reinweiß). Andere RAL-Classic-Farben möglich.



# Flachdachfenster in Maßanfertigung

## SkyVision WALK-ON Begehbare Bodenverglasung



Das SkyVision WALK-ON ist die begehbare Variante – geeignet als gehflächenbündige Verglasung, z.B. bei Terrassen, Dachterrassen und begrünten Dächern. Die Verglasung ist mit einer Tragfähigkeit von 500 Kg/m<sup>2</sup> geprüft.

Die SkyVision WALK-ON-Elemente lassen sich durch Aneinanderreihung zu begehbaren Lichtbändern kombinieren.

### Technische Daten:

Dachneigung: 0 bis 30 Grad (4 Grad empfohlen)

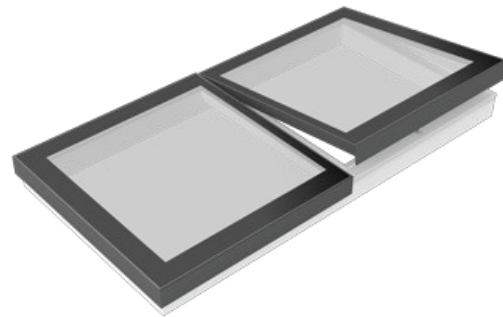
<b>2-fach Verglasung</b>	<b>3-fach Verglasung (Ecoline)</b>
Breite: 250 – 2600 mm	Breite: 250 – 2600 mm
Länge: 250 – 2000 mm	Länge: 250 – 2000 mm
Höhe: 210 – 750 mm	Höhe: 210 – 750 mm

Ug: 1,30 W/m <sup>2</sup> K*	Ug: 0,70 W/m <sup>2</sup> K*
Uw: 1,06 W/m <sup>2</sup> K	Uw: 0,65 W/m <sup>2</sup> K

### Optional

- Antirutschbeschichtung
- Opallaminierung (blickdichte Verglasung)
- innenliegender Sonnenschutz (motorisch)
- innenliegende Verdunkelung (motorisch)

## SkyVision LINEAR Modular kombinierbare Oberlichter



Das SkyVision LINEAR ist eine modulare Kombination aus dem red*dot* design award Gewinner SkyVision FIXED und dem SkyVision COMFORT. Durch die wahlfreie Aneinanderreihung beider Module werden beliebig lange Lichtbänder ermöglicht.

### Technische Daten:

Dachneigung: 0 bis 30 Grad (4 Grad empfohlen)

<b>2-fach Verglasung</b> <i>nur bei Modul FIXED</i>	<b>3-fach Verglasung (Ecoline)</b>
Breite: 250 – 3000 mm	Breite: 250 – 3000 mm

<i>nur bei Modul COMFORT</i>	
Breite: 600 – 3000 mm	Breite: 600 – 3000 mm
Länge: 600 – 2000 mm	Länge: 600 – 2000 mm
Höhe: 210 – 750 mm	Höhe: 210 – 750 mm

Kurze Seite max. 1600 mm

Ug: 1,10 W/m <sup>2</sup> K*	Ug: 0,70 W/m <sup>2</sup> K*
Uw: 0,97 W/m <sup>2</sup> K	Uw: 0,65 W/m <sup>2</sup> K

### Antrieb (nur bei Modul COMFORT)

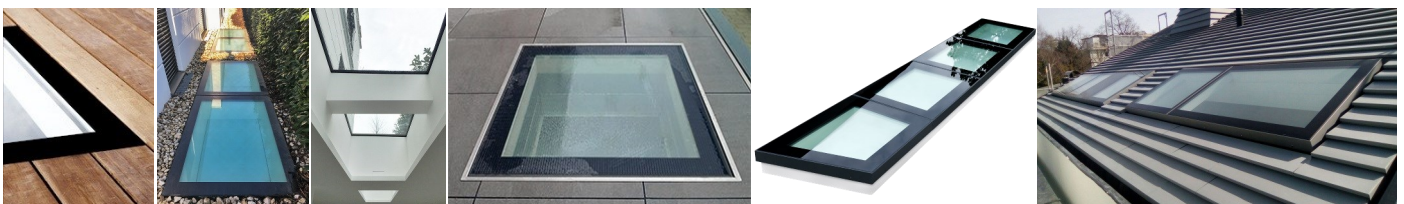
24 Volt / 300 mm Kettenhub (anderer Hub auf Anfrage)

### Optional

- Netzteil 230/24 Volt (nur bei Modul COMFORT)
- Opallaminierung (blickdichte Verglasung)
- innenliegender Sonnenschutz (motorisch)
- innenliegende Verdunkelung (motorisch)

\* nach DIN 673

Alle Glasscheiben haben eine allseitig umlaufende, 115 mm breite, schwarze Siebdruckkante als UV-Schutz. Der Glasträger wird in RAL 7043 (Verkehrsgrau B) geliefert. Die Innenseite der Unterkonstruktion ist RAL 9010 (Reinweiß). Andere RAL-Classic-Farben möglich.





# Flachdachfenster in Maßanfertigung

## SkyVision ACCESS

Oberlicht als RWA und Dachausstieg



Das **SkyVision ACCESS** ist als Rauch-Wärme-Abzug (RWA) oder als Dachausstiegsfenster nutzbar.

Für die RWA-Funktion lässt sich das **SkyVision ACCESS** über einen Druck- oder Feueralarmschalter öffnen. Für eine Komfortlüftung ist das Flachdachfenster auf Wunsch mit einer Teilöffnung programmierbar.

### Technische Daten:

Dachneigung: 0 bis 30 Grad (4 Grad empfohlen)

### 2-fach Verglasung

Breite: 1000 mm  
Länge: 1000 mm  
Höhe: 245 mm

Ug: 1,10 W/m<sup>2</sup> K\*  
Uw: 0,97 W/m<sup>2</sup> K

### Öffnungswinkel

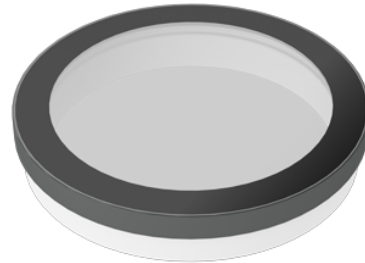
75 Grad

### Optional

- Lüftungssteuerung
- Steuerung für Entrauchung (Öffnungsdauer < 60 Sek.)
- Opallaminierung (blickdichte Verglasung)

## SkyVision CIRCULAR

Rundes Oberlicht



Das **SkyVision CIRCULAR** ist die runde Variante aus der **SkyVision**-Serie. Dieses Oberlicht ist nur festverglast erhältlich.

Optional ist es auch als begehbare Variante **SkyVision CIRCULAR WALK-ON** erhältlich. Die Verglasung ist dann mit einer Tragfähigkeit von 500 Kg/m<sup>2</sup> geprüft.

Das **SkyVision CIRCULAR** ist ein wunderschöner Blickfang auf Terrassen und Flachdächern.

### Technische Daten:

Dachneigung: 0 bis 30 Grad (4 Grad empfohlen)

### 2-fach Verglasung

Durchm:\*\* 250 – 2000 mm  
Höhe: 210 – 750 mm

Ug: 1,10 W/m<sup>2</sup> K\*  
Uw: 0,97 W/m<sup>2</sup> K

### 3-fach Verglasung (Ecoline)

Durchm:\*\* 250 – 2000 mm  
Höhe: 210 – 750 mm

Ug: 0,70 W/m<sup>2</sup> K\*  
Uw: 0,87 W/m<sup>2</sup> K

### Optional

- Antirutschbeschichtung
- Opallaminierung (blickdichte Verglasung)

\* nach DIN 673

\*\* Innendurchmesser bzw. Rohbaulichte

Alle Glasscheiben haben eine allseitig umlaufende, 115 mm breite, schwarze Siebdruckkante als UV-Schutz. Der Glasträger wird in RAL 7043 (Verkehrsgrau B) geliefert. Die Innenseite der Unterkonstruktion ist RAL 9010 (Reinweiß). Andere RAL-Classic-Farben möglich.



# Flachdachfenster in Maßanfertigung

## GLASOLUX SMW20

Außenliegende Beschattung



Die außenliegende Beschattung **GLASOLUX SMW20** passt sich mit ihrer flachen und kompakten Bauweise perfekt dem Design der **SkyVision-Flachdachfenster** an und ist der optimale sommerliche Hitze- und Blendschutz. Lichtspalten zwischen Tuch und Schiene werden durch das innovative Führungssystem vermieden.

Die außenliegende Beschattung **GLASOLUX SMW20** wird mit einem elektrischen 230 Volt-Antrieb geliefert.

### Technische Daten:

Breite: 1000 – 6000 mm

Länge: 1000 – 4000 mm

### Antrieb

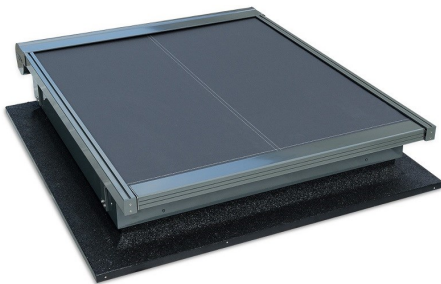
230 Volt

### Farbe / Behang

Das Gestell wird standardmäßig in RAL 7043 (Verkehrsgrau B) geliefert. Andere RAL-Classic-Farben sind möglich. Das Behangmaterial ist Acryl Standard/Lumera, die Behangfarbe wählbar. Andere Behangmaterialien sind auf Anfrage möglich.

### Optional

- Funkbedienung
- Steuerung mit Wetterstation



## GLASOLUX GSB24V

Innenliegende Beschattung



Die innenliegende Beschattung **GLASOLUX GSB24V** wird aus hochwertigem Polyestergewebe als Wabenplissee gefertigt. Sie ist UV-stabil, antistatisch beschichtet (staubabweisend) und in verschiedenen Farbtönen erhältlich. Der 24 Volt-Antrieb ist verdeckt im Profil platziert, die Führung erfolgt über filigrane Nylonkabel.

### Technische Daten:

Breite: 600 – 1500 mm

Länge: 1000 – 4000 mm

### Antrieb

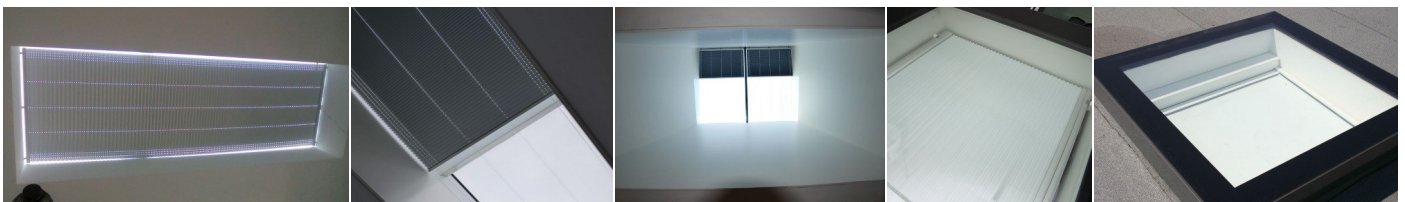
24 Volt

### Farbe / Behang

Das obere und untere Halteprofil wird standardmäßig in Eloxal (E6/EV1) geliefert. Andere Farben sind auf Anfrage möglich. Der plissierter Behang ist standardmäßig zur Glasseite weiß, zum Innenraum grau. Andere Behangfarben und Materialien sind auf Anfrage möglich.

### Optional

- Netzteil 230/24 Volt
- Funkbedienung



# Flachdachfenster in Maßanfertigung

## Aufmaß- und Montagebeispiel

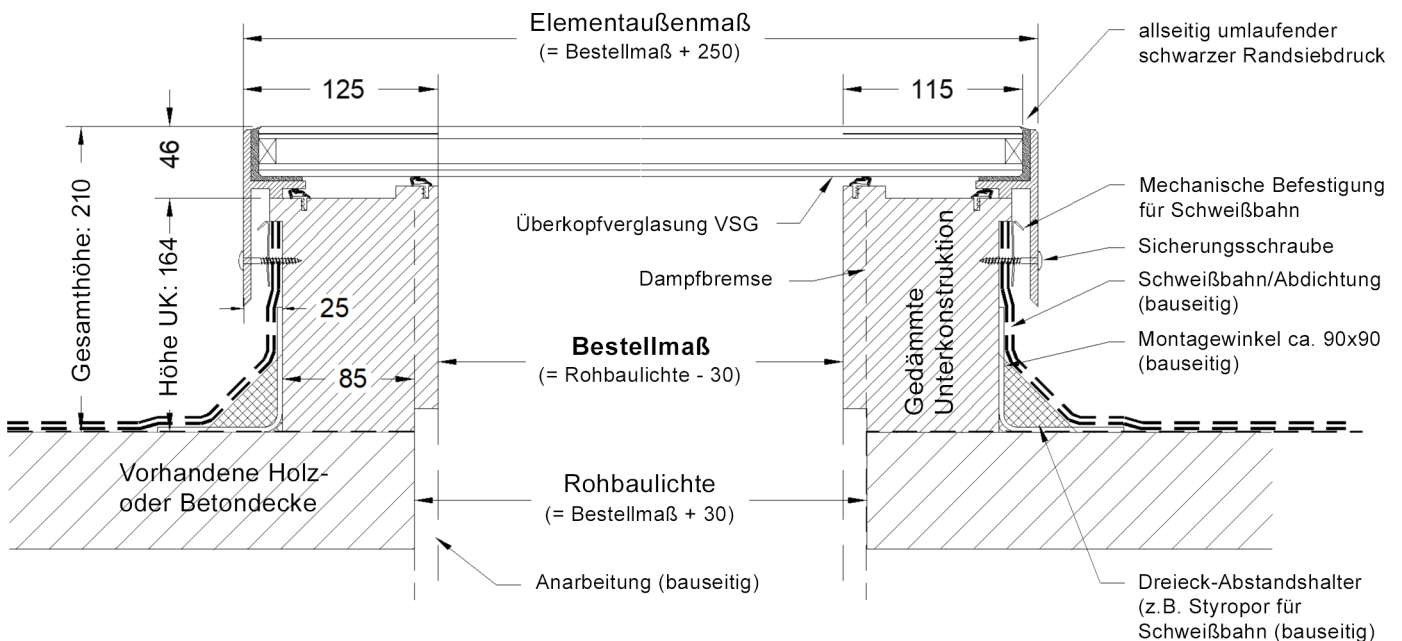
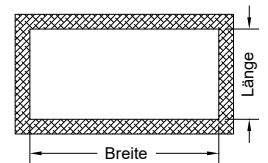
Das Aufmaß- und Montagebeispiel soll Ihnen beispielhaft die Maßermittlung, die Montage und die Anarbeitung für die rechteckigen Modelle der SkyVision-Serie darstellen. Das sind folgende SkyVision-Modelle:

- SkyVision FIXED
- SkyVision COMFORT
- SkyVision LINEAR
- SkyVision WALK-ON

## Planung und Maßermittlung

Alle SkyVision-Modelle werden individuell nach Ihren Maßen und Vorgaben gefertigt. Sollten Sie bei der Planung Unterstützung benötigen, dann setzen Sie sich einfach mit uns in Verbindung. Für die Erstellung eines aussage-fähigen Angebotes ist es von Vorteil, wenn Sie uns eine Zeichnung von der geplanten Einbausituation zusenden. Wenn möglich, sollte aus dieser auch der finale Dachaufbau ersichtlich sein.

Zu jedem Angebot und jedem Auftrag erhalten Sie eine passende Zeichnung.

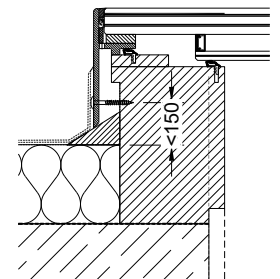


## Montage

Die Montage ist von einem zugelassenen Fachbetrieb (z.B. Dachdecker, Zimmerer) auszuführen. Zur sicheren und schnellen Montage wird ein Kran benötigt, da die Verglasungen ein hohes Eigengewicht haben und schwer zu handhaben sind.

## Unterkonstruktionshöhe und Flachdachrichtlinie

Wird durch die bauliche Planung der Abstand von Sperrschicht (wasserführende Schicht) bis zur ersten Bauteildurchdringung auf unter 150 mm verringert, wird damit die Flachdachrichtlinie (DIN 18195) unterschritten. Hier muss dann bauseitig mit Flüssigkunststoff an den Aluminiumwinkel angedichtet werden.



## Nicht im Lieferumfang (bauseitige Leistungen):

- vorhandene Holz- oder Betondecke
- Montagewinkel und dazugehörige Schrauben
- Dreiecks-Abstandhalter
- Schweißbahn
- mit „bauseitig“ gekennzeichnete Materialien und Arbeiten

## Im Lieferumfang:

- gedämmte Unterkonstruktion
- Dampfbremse (ca. 100 mm / zur bauseitigen Anarbeitung)
- Glaseinheit im Aluminiumrahmen
- Sicherungsschrauben
- Schweißbahn
- mechanische Befestigung für Schweißbahn

# Flachdachfenster in Maßanfertigung

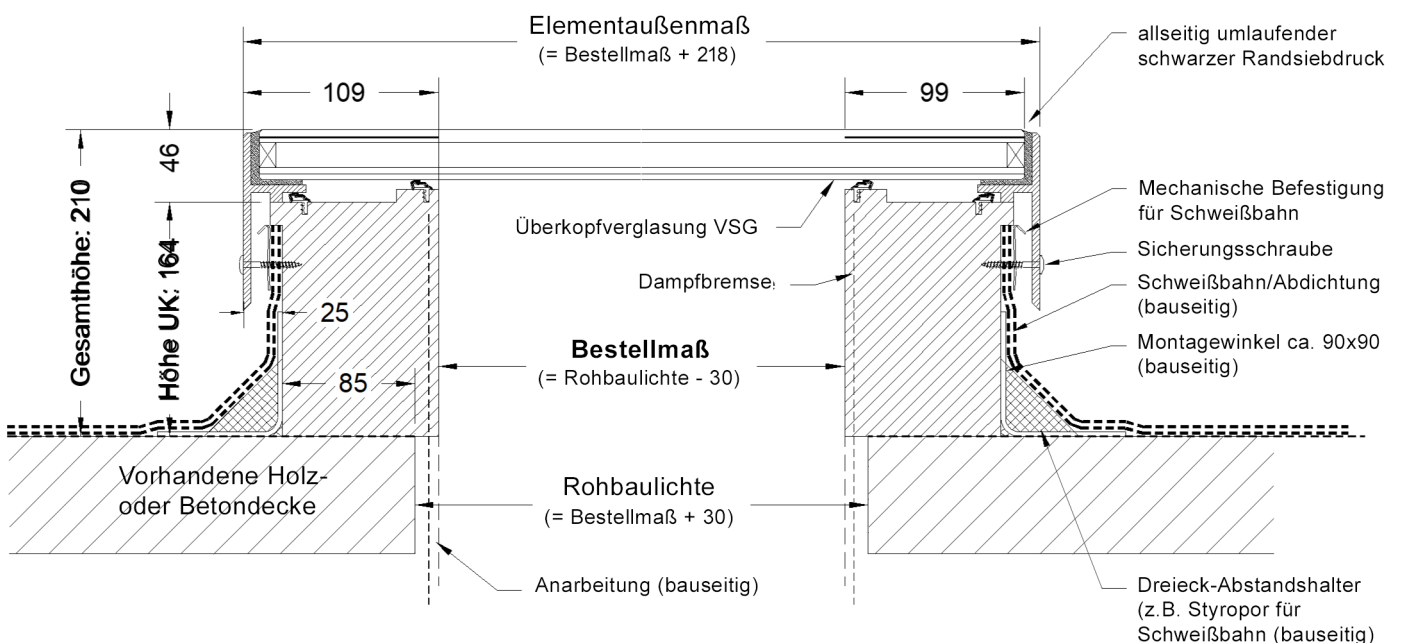
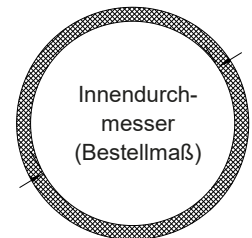
## Aufmaß- und Montagebeispiel

Das Aufmaß- und Montagebeispiel soll Ihnen beispielhaft die Maßermittlung, die Montage und die Anarbeitung für die runden Modelle der SkyVision-Serie darstellen. Das sind folgende **SkyVision-Modelle**:

- SkyVision CIRCULAR
- SkyVision CIRCULAR WALK-ON

## Planung und Maßermittlung

Alle SkyVision-Modelle werden individuell nach Ihren Maßen und Vorgaben gefertigt. Sollten Sie bei der Planung Unterstützung benötigen, dann setzen Sie sich einfach mit uns in Verbindung. Für die Erstellung eines aussagefähigen Angebotes ist es von Vorteil, wenn Sie uns eine Zeichnung von der geplanten Einbausituation zusenden. Wenn möglich, sollte aus dieser auch der finale Dachaufbau ersichtlich sein.

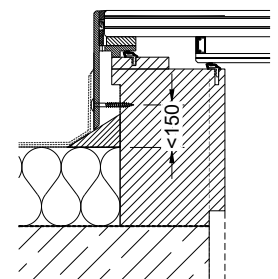


## Montage

Die Montage ist von einem zugelassenen Fachbetrieb (z.B. Dachdecker, Zimmerer) auszuführen. Zur sicheren und schnellen Montage wird ein Kran benötigt, da die Verglasungen ein hohes Eigengewicht haben und schwer zu handhaben sind.

## Unterkonstruktionshöhe und Flachdachrichtlinie

Wird durch die bauliche Planung der Abstand von Sperrschicht (wasserführende Schicht) bis zur ersten Bauteildurchdringung auf unter 150 mm verringert, wird damit die Flachdachrichtlinie (DIN 18195) unterschritten. Hier muss dann bauseitig mit Flüssigkunststoff an den Aluminiumwinkel angedichtet werden.



## Nicht im Lieferumfang (bauseitige Leistungen):

- vorhandene Holz- oder Betondecke
- Montagewinkel und dazugehörige Schrauben
- Dreiecks-Abstandhalter
- Schweißbahn
- mit „bauseitig“ gekennzeichnete Materialien und Arbeiten

## Im Lieferumfang:

- gedämmte Unterkonstruktion
- Dampfbremse (ca. 100 mm / zur bauseitigen Anarbeitung)
- Glaseinheit im Aluminiumrahmen
- Sicherungsschrauben
- Schweißbahn
- mechanische Befestigung für Schweißbahn



# Flachdachfenster in Maßanfertigung

Die dargestellten Design-Flachdachfenster der **SkyVision**-Serie werden aus Holz, Glas und Aluminium gefertigt. Alle eingesetzten Materialien sind recyclebar und anschließend wiederverwendbar.

Die gedämmte Unterkonstruktion kann in jeder gewünschten Höhe (bis max. 750 mm) passgenau zur Dachneigung und zum Dachaufbau gefertigt werden.

Für die motorisch betriebenen Öffnungsflügel werden 24 Volt-Antriebe verwendet. Hierzu sind optional das passende Netzteil oder eine Steuerung mit Wetterstation erhältlich.

Selbstverständlich lassen sich die Öffnungsflügel auch in eine

bestehende Gebäudeautomatisierung (z.B. KNX) integrieren.

Bei allen Produkten der **SkyVision**-Serie wurde gezielt der Design- und Ästhetikaspekt berücksichtigt. Das zeigt sich besonders in der ansprechenden Optik sowie der verdeckten Öffnungsvorrichtung.

Gerne laden wir Sie ein, die Bildgalerie auf unserer Homepage [www.glasolux.de](http://www.glasolux.de) zu besuchen, um Ihnen die vielfältigen Möglichkeiten der **SkyVision**-Serie näher zu bringen.

Sollten Sie Fragen zu unserer **SkyVision**-Serie haben oder nach einer individuellen Lösung für Ihr Projekt suchen, rufen Sie uns einfach an. Wir beraten und unterstützen Sie gerne!

## Gewährleistung:

Auf die **SkyVision**-Produkte geben wir fünf Jahre Gewährleistung, auf alle Öffnungs- und Automatikvorrichtungen zwei Jahre.

Alle **SkyVision**-Produkte tragen das CE-Zeichen nach EN 14351-1. Das CE-Zeichen wurde von den akkreditierten Instituten Technologisk Institut und Delta vergeben und bezieht sich auf Prüfungen, die nach EN 1873, DS/EN ISO 717-1, EN/ISO 10077-1 und -2, EN 673, DS 418, EN 12207 und EN 1026 durchgeführt wurden. Die Einbruchschutzklassifizierung RC2 ist nach EN 1627:2011 beim SKG-IKOB Certificatie B.V. geprüft worden.

## GLASOLUX Tageslichtsysteme

GSL.GLASOLUX GmbH  
Nordfeldweg 87  
33695 Bielefeld | DEUTSCHLAND

Fon: +49 (0) 521 | 770 194 3-0  
Fax: +49 (0) 521 | 770 194 3-24

E-Mail: [info@glasolux.de](mailto:info@glasolux.de)

[www.glasolux.de](http://www.glasolux.de)

[www.begehbare-glas.com](http://www.begehbare-glas.com)

[www.dachverglasung.at](http://www.dachverglasung.at)

