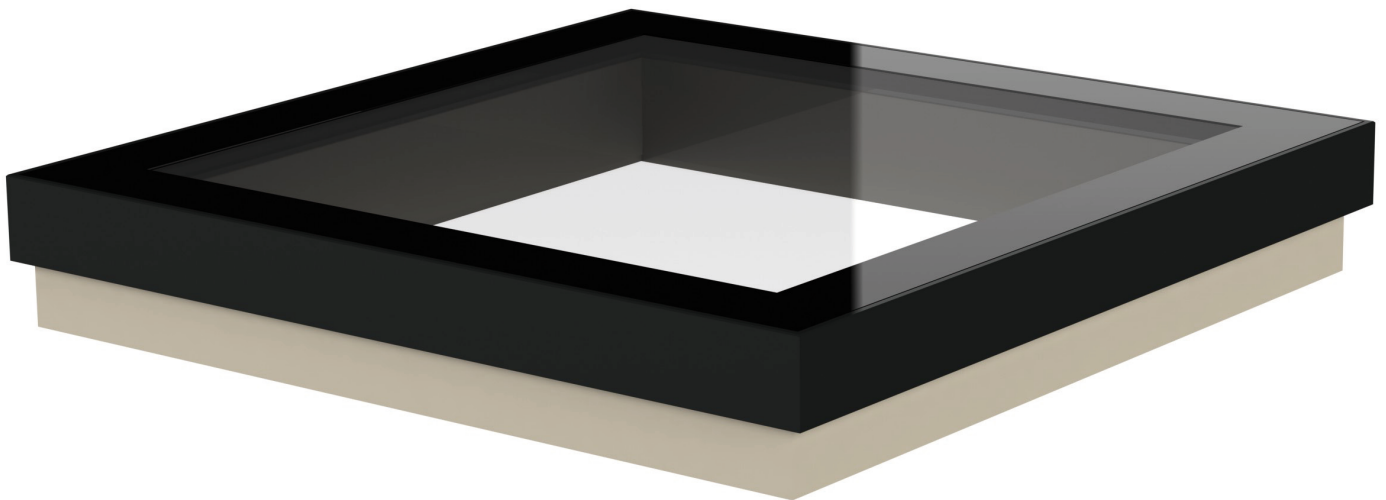


SkyVision

FIXED.

Montageanleitung
Installation manual



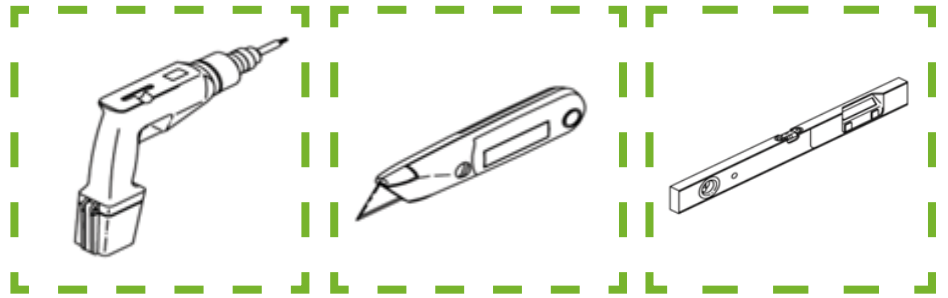
Bevor Sie beginnen

before you begin



Werkzeuge

Tools you need

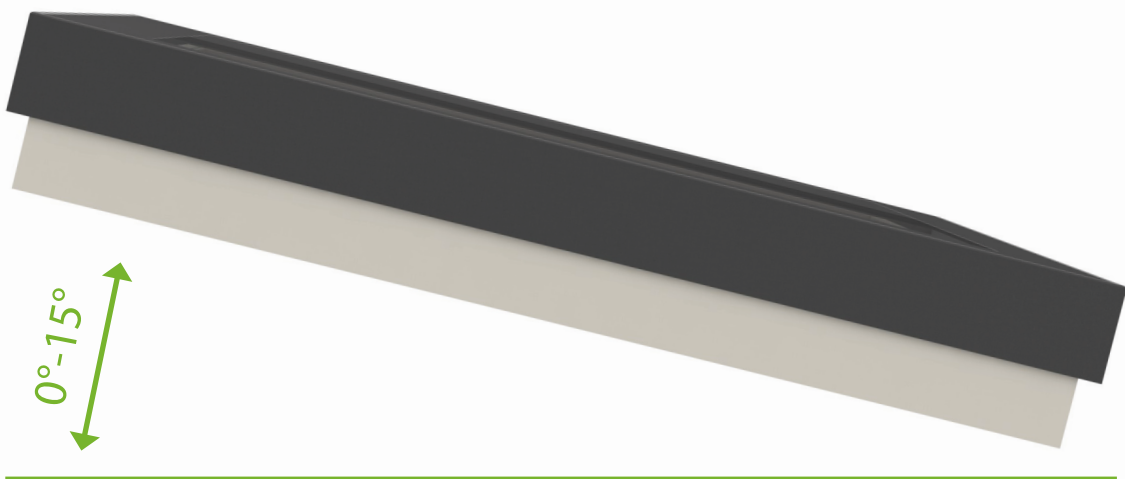


Wichtig: Wenn die Dachneigung weniger als 5° beträgt, muss unter dem Produkt ein Keil angebracht werden. Die maximale Dachneigung beträgt 15°.

Important: If the roof pitch is less than 5°, a wedge must be built underneath the product. Max roof pitch is 15°.

Wichtig: Die maximale Dachneigung beträgt 15°

Important: Max roof pitch is 15°



Installieren

How to install



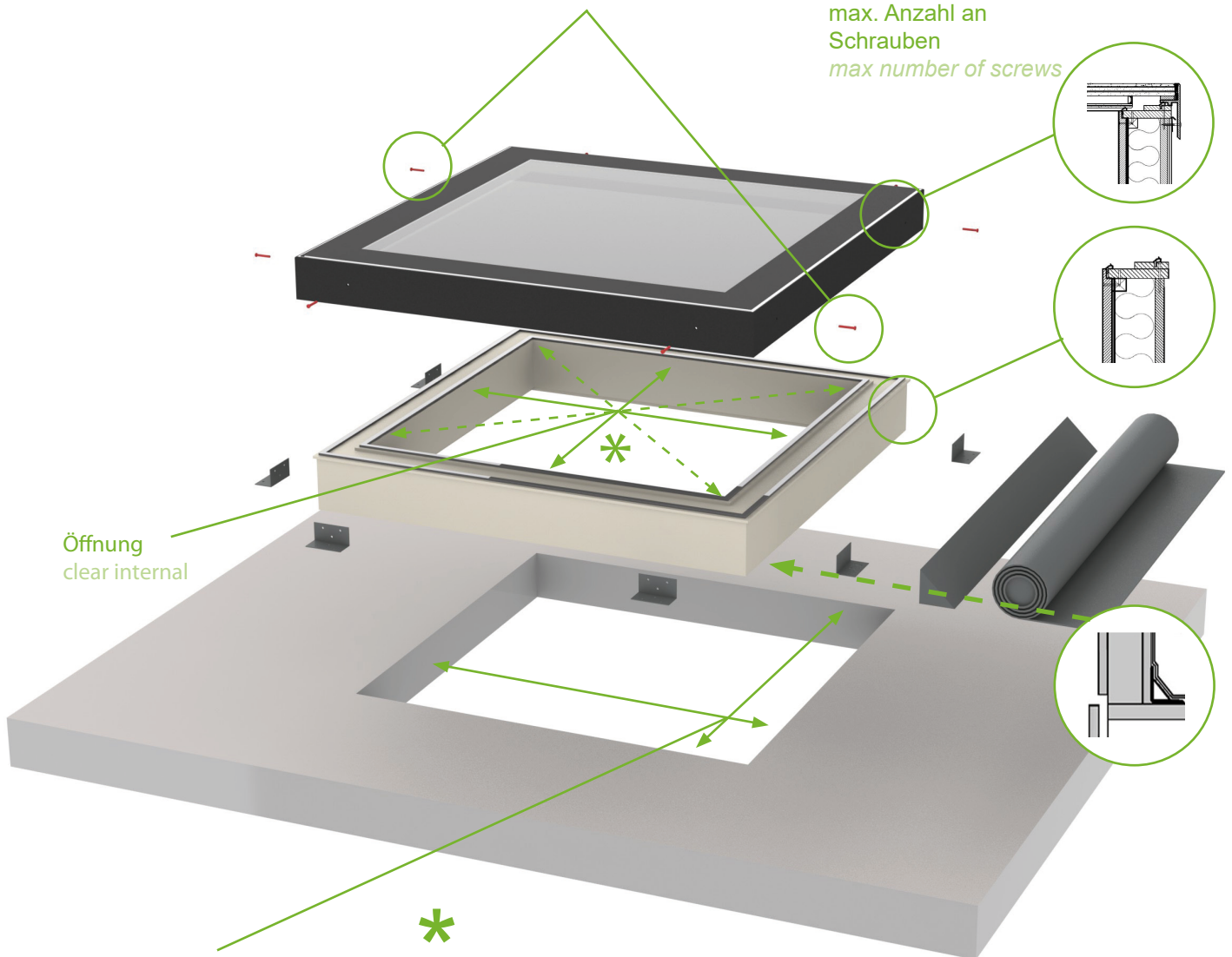
Sicherungsschraube
2Stk./ST. Ø6,3 x 40
securing screw
2stk./pcs Ø6,3 x 40

6 Stk./St. Ø6 x 40
TORX T25
6 stk./pcs. Ø6 x 40
TORX T25

Schlitzschraubenzieher 8 x 1,2
slotted screwdrivers 8 x 1,2

8 stk./pcs. 3mm,
50 x 50 x 40

max. Anzahl an
Schrauben
max number of screws



Öffnung
clear internal

Öffnung +30mm
clear internal +30mm



Wenn Länge und Breite weniger als 1250 mm betragen, ist die Diagonale ± 1 mm.

If length and width is less than 1250mm, then diagonal measure ± 1 mm.

Wenn Länge oder Breite größer als 1250 mm ist, beträgt die Diagonale ± 2 mm.

If length or width is bigger than 1250mm, then diagonal measure ± 2 mm.

Montagefläche, Aufkantung und Dachmaterial sind bauseits.
Montagefläche muss eben sein.
*Mounting surface, upstand and roofing material are provided by the customer.
Mounting surface must be level.*

GLASOLUX
Tageslichtsysteme



Nordfeldweg 87
D – 33659 Bielefeld
Fon. +49 (0) 521 | 7701 943-0
Fax. +49 (0) 521 | 7701 943-24
Mail: info@glasolux.de
Web: www.glasolux.com