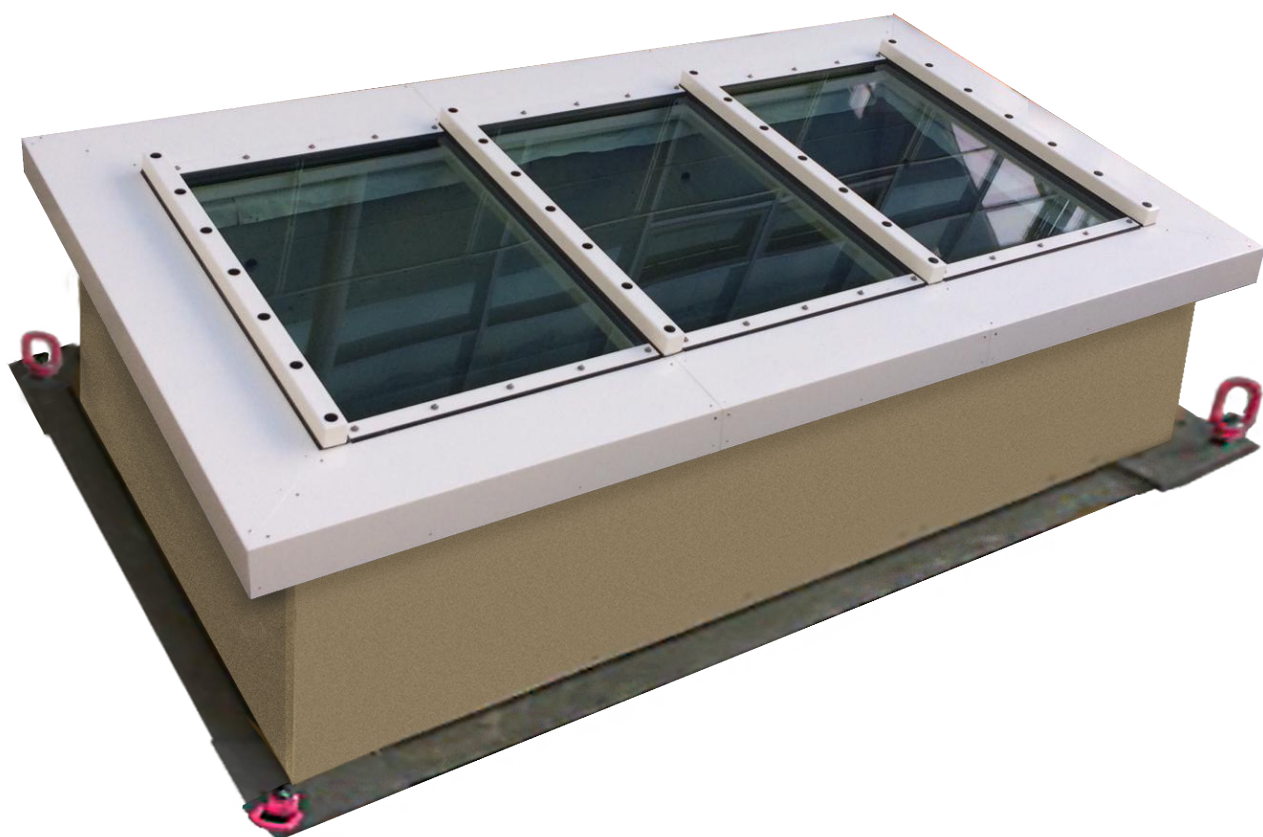


OFF30 und OFF90

## Brandschutz-Oberlicht Fertigbauteil



## OFF30 und OFF90 Brandschutz-Oberlicht Fertigbauteil

### 1 TRANSPORT

Für den Transport auf das Flachdach:

- 4 Schäkel mit je min. 1000 kg Traglast verwenden (Bild 01).
- 4 Rundschnellen (Textil) mit jeweils mindestens 1000 kg Traglast verwenden. Auf ausreichende Länge der Rundschnellen achten (Bild 02).
- Zur Risikominimierung von Beschädigungen die Rundschnellen mit 4 Kettensträngen verlängern (Bild 03).



1000 kg Traglast Schäkel nutzen

1



1000 kg Traglast Rundschnellen

2



Mit Kettensträngen verlängern

3

## OFF30 und OFF90 Brandschutz-Oberlicht Fertigbauteil

### 2

## VORBEREITUNG DER ÖFFNUNG

- Die Rohbauöffnung im Anschlußbereich mit der mitgelieferten Mineralwolle auslegen (Bild 04).
- Mineralwolle (wenn nötig) mit Dichtungsmasse fixieren (Bild 04).





## OFF30 und OFF90 Brandschutz-Oberlicht Fertigbauteil

### 3 MONTAGE

- Das Element möglichst genau über der Öffnung absenken! (Bild 7 / 8)
- Das Element mit Schwerlastdübeln über den Dübelplatten befestigen. (Bild 9)
- Mit den „Transport“-Schrauben M20 kann das Element in der Höhe ausgerichtet werden (Bild 11).
- Mit der Schraube und Mutter M10 wird das Element in der Höhe arretiert (Bild 12).
- Die überstehenden Schrauben können nach der Montage gekürzt werden (Bild 13).



## OFF30 und OFF90 Brandschutz-Oberlicht Fertigbauteil



Schwerlastdübel arretieren

**10**



Mit M20 in der Höhe ausrichten

**11**



Mit M10 in der Höhe arretieren

**12**



Schraubenüberstände einkürzen

**13**



Tragen Sie eine Schutzbrille und achten Sie darauf, dass der Funkenflug beim Schneiden nicht auf Gläser, beschichtete Oberflächen und andere Gewerke schlägt!

## OFF30 und OFF90 Brandschutz-Oberlicht Fertigbauteil

### 2 ANSCHLUSS DACHFOLIE



Für den Anschluss der Dachdeckerfolie wird der untere Teil der Blende demontiert.

Nach der Verklebung (Bild 15) ist die zuvor demontierte Blende wieder zu montieren.



Die bauseitige Dachdeckerfolie (1) wird mit der EPDM-Folie (2) dicht verklebt.



Auf Verträglichkeit des Klebstoffes zum Verkleben der Dachdeckerfolie und der EPDM-Folie ist zu achten.

Bei einer versandeten Schweißbahn muss die Klebefläche vorher mit einer Drahtbürste von Sand oder Schiefer befreit werden.